

V-TAC

Meaningful Innovation.

WEEE Number: 80133970

PRIROČNIK ZA UPORABO LED DOME LUČ



| MODEL | VT-8618 | VT-8624 | VT-8630 |
|---------------------|---|---|---|
| SKU | 76151,76161,76171, 76241,76251,76261, 76331,76341,76351, 76421,76431,76441 | 76181,76191,76201, 76271,76281,76291, 76361,76371,76381, 76451,76461,76471 | 76211,76221,76231, 76301,76311,76321, 76391,76401,76411, 76481,76491,76501 |
| WATTS | 18W | 24W | 36 W 48W |
| LUMENS | 1830LM | 2500 LM | 3820LM 5160LM |
| CRI | >80 | >80 | >80 |
| KOT ŽARKA | Krogla 360° | Krogla 360° | Krogla 360° |
| TELESNI TIP | PP+PMMA | PP+PMMA | PP+PMMA |
| SKUPNI TOK | 130mA | 170 mA | 160mA 220 mA |
| VHODNA MOČ | AC:220-240,50/60Hz | AC:220-240,50/60Hz | AC:220-240,50/60Hz |
| ŽIVLJENJSKA DOBA | 20.000 ur >15.000 | 20.000 ur >15.000 | 20.000 ur |
| CIKLUS VKLOP/IZKLOP | | | > 15.000 |
| OBLIKA | OKROGLA KVADRAT | OKROGEL KVADRAT OKROGEL KVADRAT | |
| DIMENZIJE (DxŠxV) | Ø250x63 mm 250x250x65mm | Ø295x60mm 295x295x65mm | Ø350x61 mm 420x420x65mm |

02 YEAR
WARRANTY*

IP44
RATING

KROGLA
360°
STAYS BRIGHT

„Ta izdelek vsebuje svetlobni vir razreda energijske učinkovitosti <F>“, kjer se <F> nadomesti z razredom energijske učinkovitosti vključenega svetlobnega vira.

PREDSTAVITEV IN GARANCIJA

Zahvaljujemo se vam za izbiro in nakup izdelka V-TAC. V-TAC vam bo najboljše služil. Pred začetkom namestitve natančno preberite ta navodila in shranite ta priročnik pri roki za prihodnjo uporabo. Če imate še kakšno vprašanje, se obrnite na našega prodajalca ali lokalnega prodajalca, pri katerem ste izdelek kupili. So usposobljeni in pripravljeni, da vam služijo po najboljših močeh. Garancija velja 2 leti od datuma nakupa. Garancija ne velja za škodo, ki je nastala zaradi nepravilne namestitve ali nenormalne obrabe. Podjetje ne daje nobene garancije za poškodbe katere koli površine zaradi nepravilne odstranitve in namestitve izdelka. Izdelki so primerni za 10-12 ur dnevno delovanje. Uporaba izdelka 24 ur na dan bi razveljavila garancijo. Ta izdelek ima garancijo samo za proizvodne napake.

OPOZORILO:

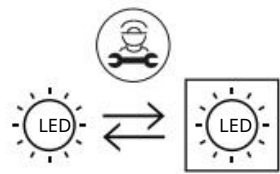
- Pred začetkom namestitve obvezno izklopite napajanje.
- Namestitev mora opraviti pooblaščen oseba.
- Svetlobnega vira te svetilke ni mogoče zamenjati, ko vir svetlobe doseže konec življenjske dobe, je treba zamenjati celotno svetilko.
- Samo za uporabo v zaprtih prostorih
- Če je zunanji gibljivi kabel ali kabel te svetilke poškodovan, ga mora zamenjati izključno proizvajalec ali njegov serviser ali podobno usposobljena oseba, da se izognete nevarnosti.
- Način pritrditve kabla ali kabla, tako da lahko kakršno koli zamenjavo opravi samo proizvajalec, njegov serviser ali podobno usposobljena oseba.



Ta oznaka pomeni, da tega izdelka ne smete odlagati skupaj z drugimi gospodinjstvi odpadki.



Pozor, nevarnost električnega udara.



Zamenljiv (samo LED) svetlobni vir s strani strokovnjaka

POZOR!

Ne glejte neposredno v svetlobni žarek LED. Izdelek se lahko napaja samo z nazivno napetostjo ali napetostjo znotraj navedenega območja. Prepovedana je uporaba izdelka s poškodovanim zaščitnim pokrovom. Izdelka ne smete uporabljati v neugodnih pogojih, npr. v prahu, vodi, vlagi, vibracijah, eksplozivni zračni atmosferi, hlapih ali kemičnih hlapih itd. V območju močnih elektromagnetnih motenj lahko pride do motenj v delovanju izdelka.

NAVODILA ZA UPORABO / VZDRŽEVANJE

Vsa vzdrževalna dela je treba izvajati, ko je napajanje izklopljeno in je izdelek ohlajen.

Čistite samo s tako in suhimi krpami. Ne uporabljajte kemičnih detergentov. Ne prekrivajte izdelka. Zagotovite prost dostop zraka. Izdelek se lahko segreje na višjo temperaturo.

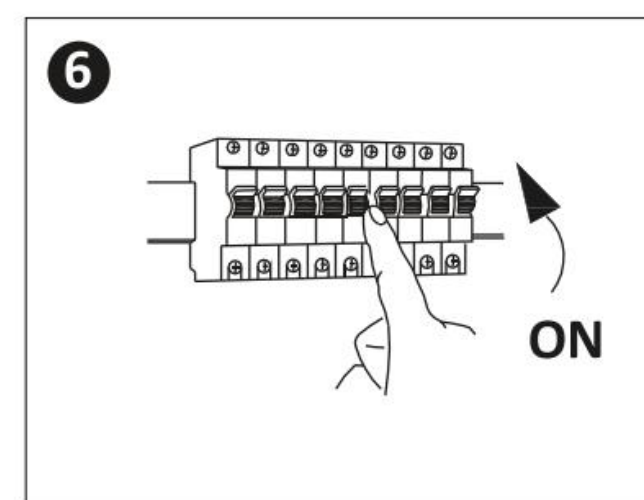
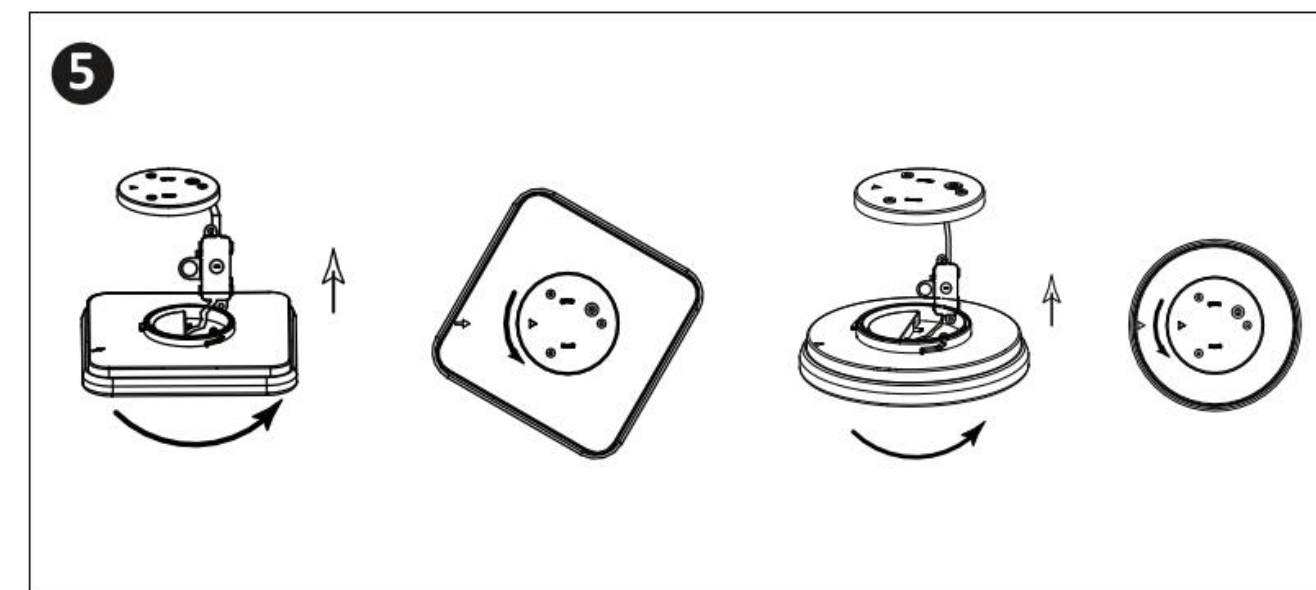
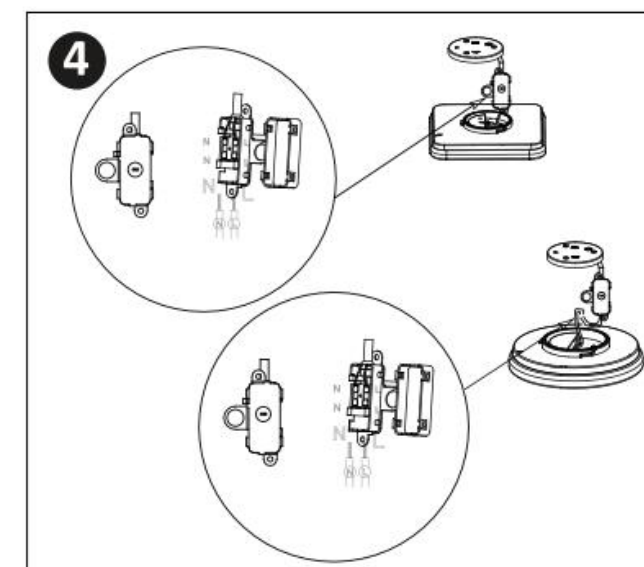
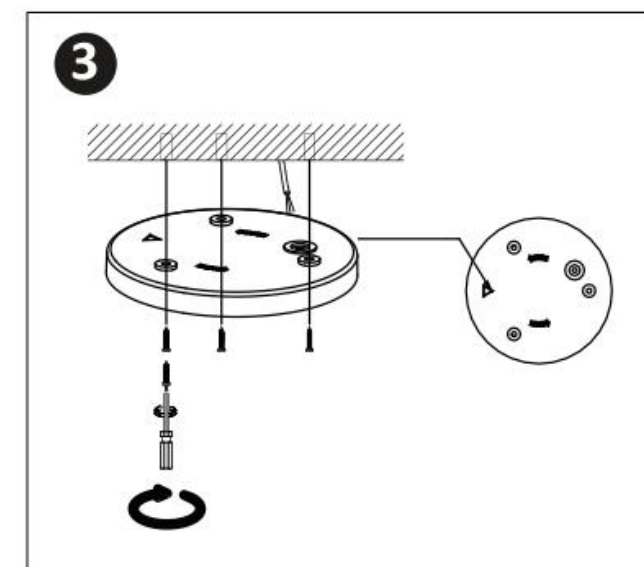
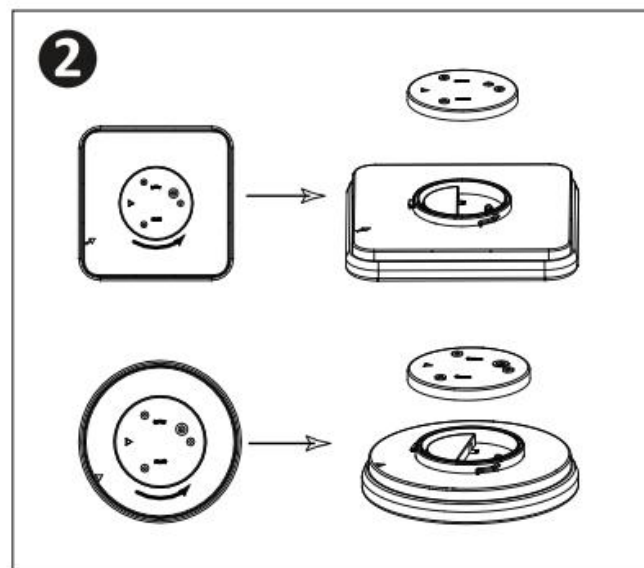
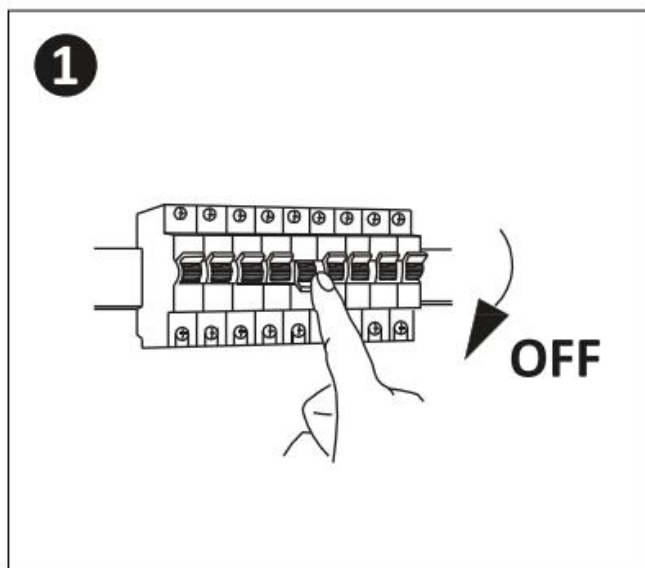
MONTAŽA:

Pred montažo preberite priročnik. Montažo naj izvede usposobljen električar. Bodite previdni. Izdelek ima zaščitni kontakt/sponko. Če zaščitnega kabla ne priključite, lahko pride do električnega udara. Montažni diagram: glej slike. Pred prvo uporabo preverite pravilno mehansko pritrditev in povezavo z električno energijo.

NAVODILA ZA NAMESTITEV:

- Pred začetkom namestitve izklopite napajanje.
- Zasukajte in odstranite pokrov (Glejte sliko, 2. del)
- Izvrtajte luknjo v strop, da pritrdite luč z vijaki (Glej sliko, 3. del)
- Povežite žice (glej sliko, del 4), preden pritrdite luč z vijaki na strop.
- Zasukajte in zaklenite pokrov proti svetlobi (Glej sliko, 5. del)
- VKLOPITE napajanje in preizkusite luč.

NAMESTITEVNI DIAGRAM:



[EN] UVOD IN GARANCIJA

Zahvaljujemo se vam za izbiro in nakup izdelka V-TAC. V-TAC vam bo služil na najboljši možni način. Pred namestitvijo natančno preberite ta navodila in ta priročnik shranite za prihodnjo uporabo. Če imate dodatna vprašanja, se obrnite na našega prodajalca ali lokalnega trgovca, pri katerem ste izdelek kupili. So usposobljeni in pripravljeni, da vam bodo ustregli na najboljši možen način. Garancija velja 2 leti od datuma nakupa. Garancija ne velja za škodo, ki je nastala zaradi nepravilne namestitve ali nenavadne obrabe. Podjetje ne daje nobene garancije za poškodbe katerekoli površine zaradi nepravilne odstranitve in namestitve izdelka. Izdelki so primerni za držanje 10-12 ur na dan. Če izdelek uporabljate 24 ur, garancija ne velja. Ta izdelek je zajamčen samo proti proizvodnim napakam.

[EN] UVOD IN GARANCIJA

POZOR:

- Pred zagonom IZKLOPITE napajanje!
- Montažo sme izvesti samo pooblaščen električar.
 - Vir svetlobe te luči ni zamenljiv; Ko pride do konca življenjske dobe, je treba celotno svetilko zamenjati.
 - Samo za interno uporabo
- Če je zunanji gibljiv kabel ali kabel te svetilke poškodovan, ga mora zamenjati izključno proizvajalec ali njegov serviser ali podobno usposobljena oseba, da se izognete nevarnosti.

• Način pritrditve kabla ali žice mora biti tak, da ga lahko zamenja samo proizvajalec, njegov servisni zastopnik ali oseba s podobnimi kvalifikacijami.

[EN] UVOD IN GARANCIJA

POZOR! Ne glejte neposredno v svetlobni žarek LED. Izdelek se lahko napaja samo z nazivno napetostjo ali napetostjo znotraj navedenega območja. Prepovedana je uporaba izdelka s poškodovanim zaščitnim pokrovom. Izdelka ne smete uporabljati v neugodnih pogojih, na primer v prisotnosti prahu, vode, vlage, vibracij, eksplozivnih atmosfer, kemičnih hlapov ali hlapov itd. Na območjih z močnimi elektromagnetnimi motnjami je lahko delovanje izdelka moteno.

[EN] UVOD IN GARANCIJA

NAVODILA ZA UPORABO / VZDRŽEVANJE
Vse vzdrževalne postopke je treba opraviti po izklopu napajanja in počakanju, da se izdelek ohladi. Čistite samo z mehko, suho krpo. Ne uporabljajte kemičnih čistilnih sredstev. Ne prekrivajte izdelka. Zagotavlja prost dostop zraka. Izdelek lahko segrejemo na višjo temperaturo. Izdelek je opremljen z neodstranljivim LED svetlobnim virom.

[EN] UVOD IN GARANCIJA

[EN] UVOD IN GARANCIJA

Zahvaljujemo se vam za izbiro in nakup izdelka pri V-TAC. V-TAC vam bo prinesel najboljše. Pred začetkom namestitve natančno preberite ta navodila in shranite ta priročnik pri roki za prihodnjo uporabo. Če imate dodatna vprašanja, se obrnite na našega distributerja ali lokalnega dobavitelja, pri katerem ste izdelek kupili. So usposobljeni in pripravljeni, da vam najbolj služijo. Garancija velja 2 leti od datuma nakupa. Garancija ne velja za škodo, ki je nastala zaradi nepravilne namestitve ali nenormalne obrabe. Podjetje ne daje nikakršne garancije za škodo na površini zaradi nepravilne odstranitve in namestitve izdelka. Izdelki so primerni za dnevno delovanje 10-12 ur. Uporaba izdelka 24 ur na dan razveljavi garancijo. Za ta izdelek velja garancija samo za proizvodne napake.

[EN] UVOD IN GARANCIJA

[EN] UVOD IN GARANCIJA

[EN] UVOD IN GARANCIJA

[EN] UVOD IN GARANCIJA

• Način pritrditve kabla ali kabla je takšen, da lahko kakršno koli zamenjavo izvede samo proizvajalec, njegov serviser ali podobno usposobljena oseba.

[EN] UVOD IN GARANCIJA

POZOR! Ne glejte neposredno v svetlobni žarek LED. Izdelek se lahko napaja samo z nazivno napetostjo ali napetostjo v določenem območju. Prepovedana je uporaba izdelka s poškodovanim zaščitnim pokrovčkom. Izdelka ne smete uporabljati v neugodnih pogojih, na primer v prisotnosti prahu, vode, vlage, vibracij, eksplozivnih atmosfer, kemičnih hlapov ali hlapov itd. V območju močnih elektromagnetnih motenj je lahko delovanje izdelka moteno.

[EN] UVOD IN GARANCIJA

[EN] UVOD IN GARANCIJA

NAVODILA ZA UPORABO/VZDRŽEVANJE
Vsa vzdrževalna dela je treba opraviti po prekinitvi napajanja, ko se izdelek ohladi. Čistite samo z mehкими, suhimi krpami. Ne uporabljajte kemičnih detergentov. Ne prekrivajte izdelka. Zagotovite prost dostop do zraka. Izdelek lahko segrejemo na višjo temperaturo. Izdelek je zasnovan z nezamenljivim svetlobnim virom LED.

MONTAŽA:

Pred montažo preberite navodila. Namestitev mora opraviti usposobljen električar. Bodite previdni. Izdelek ima zaščitni kontakt/sponko. Če varnostnega tokokroga ne priključite, lahko pride do električnega udara. Montažni diagram: glejte slike Pred prvo uporabo zagotovite pravilno mehansko zategovanje in priključitev na električno napajanje.

[EN] UVOD IN GARANCIJA

NAVODILA ZA NAMESTITEV

- Pred začetkom namestitve izklopite elektriko.
- Obrnite in odstranite pokrov (glejte sliko 2. del)
- Izvrтайте luknjo v strop, da pritrдите svetilko z vijaki (glejte sliko 3. del).

• Povežite žice (glejte sliko 4. del), preden pritrдите svetilko na strop z vijaki.

- Obrnite in zaklenite pokrov žarnice (glejte sliko 5. del)
- Vklopite in preizkusite žarnico.

[HR] UVOD IN GARANCIJA

Zahvaljujemo se vam za izbiro in nakup Vi-Tek (V-TAC). Vi-Tek (V-TAC) vam bo ustregel na najboljši možen način. Pred namestitvijo natančno preberite ta navodila in jih shranite za poznejšo uporabo. Če imate dodatna vprašanja, se obrnite na našega prodajnega predstavnika ali lokalnega prodajalca, kjer ste kupili ta izdelek. So usposobljeni in pripravljeni, da vam pomagajo na najboljši možni način. Garancija za ta izdelek velja 2 leti od dneva nakupa. Garancija ne pokriva škode, ki nastane zaradi nepravilne namestitve ali nenavadne obrabe. Podjetje ne jamči za poškodbe katerekoli površine izdelka zaradi nepravilne demontaže ali namestitve izdelka. Ti izdelki so primerni za 10-12 ur dela na dan. Če izdelek uporabljate 24 ur na dan, ta garancija postane neveljavna. Ta izdelek ima garancijo samo za napake, do katerih je prišlo med izdelavo.

[HR] UVOD IN GARANCIJA

OPOZORILO:

- Pred začetkom namestitve preberite ta navodila in izklopite napajanje.
- Montažo lahko izvede le usposobljen električar.
- Svetlobnega telesa te svetilke ni mogoče zamenjati.
 - Svetlobno telo doseže konec življenjske dobe, je treba zamenjati celotno svetilko.
- Samo za uporabo v zaprtih prostorih

- Če je zunanji gibljiv kabel ali kabel te svetilke poškodovan, ga mora zamenjati izključno proizvajalec ali njegov serviser ali podobno usposobljena oseba, da se izognete nevarnosti.

[HR] UVOD IN GARANCIJA

[HR] UVOD IN GARANCIJA

POZOR! Ne glejte neposredno v žarke LED luči. Izdelek se lahko napaja samo z nazivno napetostjo ali napetostjo znotraj navedenega območja. Prepovedana je uporaba izdelka s poškodovanim zaščitnim pokrovom. Izdelka ne smete uporabljati v neugodnih pogojih, kot so na primer prah, voda, vlaga, vibracije, eksplozivna atmosfera, para ali kemični hlapi itd. Na območjih z močnimi elektromagnetnimi motnjami je lahko delovanje izdelka oslabljeno.

[HR] UVOD IN GARANCIJA

[HR] UVOD IN GARANCIJA

Vse postopke TEHNIČNEGA vzdrževanja je treba izvesti po izklopu napajanja in ohlajanju izdelka. Čiščenje poteka le z mehko in suho krpo. Za čiščenje ne uporabljajte kemikalij. Ne prekrivajte izdelka. Zagotovite neoviran pretok zraka. Obstaja možnost, da se izdelek segreje na višjo temperaturo. Izdelek je opremljen z nezamenljivim LED svetlobnim virom.

[HR] UVOD IN GARANCIJA

[HR] UVOD IN GARANCIJA

[HR] UVOD IN GARANCIJA

[EN] UVOD IN GARANCIJAD
Zahvaljujemo se vam za izbiro in nakup izdelka V-TAC. V-TAC vam bo najbolje služil. Pred namestitvijo natančno preberite ta navodila in jih shranite za prihodnjo uporabo. Če imate kakršna koli vprašanja, se obrnite na našega zastopnika ali distributerja, pri katerem ste kupili izdelek. So usposobljeni in pripravljeni, da vam pomagajo. Garancija velja 2 leti od nakupa. Garancija ne pokriva škode, ki je posledica nepravilne namestitve ali izredne obrabe. Podjetje ni odgovorno za kakršno koli škodo, povzročeno na površinah med namestitvijo ali demontažo. Skupni čas osvetlitve svetilk podnevi ne sme preseči 10-12 ur, 24-urno delovanje izdelka povzroči razveljavitev garancije. Garancija pokriva le napake, ki so posledica vzrokov, ki so del izdelka.

[EN] UVOD IN GARANCIJA

[EN] UVOD IN GARANCIJA

OPOZORILO:

- Pred začetkom namestitve IZKLOPITE napajanje!
- Montažo naj izvede le pooblaščen elektrotehnik,dado!
- Svetlobni vir svetilke ni zamenljiv; Ko je dosežen konec življenjske dobe, je treba celotno svetilko zamenjati.
- Samo za uporabo v zaprtih prostorih
- Če je zunanji gibljiv kabel ali kabel te svetilke poškodovan, ga sme zamenjati samo proizvajalec ali njegov serviser ali podobno usposobljena oseba, da se izognete nevarnosti.

• Način pritrditve kabla ali žice naj omogoča, da njuno zamenjavo opravijo le zaposleni pri proizvajalcu, njegovi servisni predstavniki ali oseba s podobnimi kvalifikacijami.

[EN] UVOD IN GARANCIJA

[EN] UVOD IN GARANCIJA

POZOR! Ne glejte neposredno v svetlobni žarek LED. Izdelek se lahko napaja samo z nazivno napetostjo ali napetostjo, ki ne presega navedenega območja. Prepovedana je uporaba izdelka s poškodovanim zaščitnim pokrovom. Izdelka ne uporabljajte v neugodnih pogojih, kot so prah, voda, vlaga, vibracije, eksploziven zrak, vodna para ali kemični hlapi itd. Na območjih z močnimi elektromagnetnimi motnjami lahko pride do motenj pri delovanju izdelka.

[EN] UVOD IN GARANCIJA

NAVODILA ZA UPORABO/VZDRŽEVANJE
Kakršno koli vzdrževanje je treba izvajati šele, ko je bil izklopljen iz električnega omrežja in se je izdelek popolnoma ohladil. Izdelek čistite samo z mehko, suho krpo. Ne uporabljajte nobenih čistilnih sredstev. Ne prekrivajte izdelka. Zagotovite prost dostop zraka. Izdelek lahko segrejemo na višjo temperaturo. Izdelek je opremljen z neodstranljivim LED svetlobnim virom.

[EN] UVOD IN GARANCIJA

[EN] UVOD IN GARANCIJA

NAMESTITEV:

Pred začetkom montaže preberite navodila. Montažo naj izvede usposobljen električar. Bodite previdni.

Ta izdelek ima zaščitni kontakt/terminal. Če zaščitnega vodnika ne priključite, lahko pride do električnega udara. Montažni diagram: glejte risbe. Pred prvo uporabo preverite, ali sta mehanska pritrđitev in električna povezava pravilno izvedena.

NAVODILA ZA NAMESTITEV

- Pred začetkom namestitve izklopite napajanje.
- Odvijte in odstranite pokrov (glejte sliko 2. del).
- Izvrťajte luknjo v strop, da pritrđite svetilko z vijaki (glejte risbo 3. del).

• Preden pritrđite svetilko na strop z vijaki, povežite žice (glejte sliko Del 4).

- Privijte in zaklenite pokrov na svetilko (glejte sliko 5. del).
- Vklopite napajanje in preverite svetilko.

[EN] UVOD - GARANCIJA

Zahvaljujemo se vam za izbiro in nakup izdelka V-TAC. V-TAC vam bo služil na najboljši možni način. Pred namestitvijo natančno preberite naša navodila in jih shranite za prihodnjo uporabo. Če imate kakršna koli druga vprašanja ali pomisleke, se obrnite na našega dobavitelja ali domačega prodajalca, pri katerem ste kupili izdelek. So ustrezno usposobljeni in so vam pripravljeni ustreči na najboljši način. ALI

Garancija velja 2 leti od datuma nakupa. Garancija ne velja v primeru poškodbe zaradi nepravilne namestitve ali neobičajne obrabe. Podjetje ne daje garancije za poškodbe katere koli površine zaradi nepravilnega odstranitve ali namestitev izdelka. Izdelki so primerni za uporabo 10-12 ur dnevno. Uporaba izdelka 24 ur razveljavi garancijo. Garancija za izdelek pokriva samo proizvodne napake.

[EN] UVOD - GARANCIJA

OPOZORILO:

- Preden začnete, IZKLOPITE napajanje!
- Montažo izvaja le pooblaščeni električar.
- Svetlobni vir te svetilke ni zamenljiv. Ko se izteče življenjska doba, ga je treba zamenjati. celotno svetilno telo.
- Samo za uporabo v zaprtih prostorih

- Če je zunanji gibljiv kabel ali kabel te svetilke poškodovan, ga mora zamenjati izključno proizvajalec ali njegov zastopnik ali podobno usposobljena oseba, da bi se izognili nevarnosti.
- Način pritrditve kabla ali žice mora biti tak, da ga je mogoče zamenjati samo z proizvajalec, njegov serviser ali podobno usposobljena oseba.

[EN] UVOD - GARANCIJA

POZOR! Ne glejte neposredno v svetlobni žarek LED. Izdelek se sme napajati samo z nazivno napetostjo oz napetov s določenem območju. Uporaba je prepovedana. Izdelka s poškodovanim zaščitnim pokrovom. The Izdelka ne smete uporabljati v neugodnih pogojih, na primer kjer so prisotni prah, voda, vlaga, vibracije, eksploziven zrak, para ali kemični hlapi itd. Na območjih s

močne elektromagnetne motnje, delovanje izdelek lahko vpliva.

NAVODILA ZA UPORABO / TEHNIČNO VZDRŽEVANJE

Vsa vzdrževalna dela je treba opraviti po izklopu napajanja in ohlajanju izdelka. Čistite samo z mehko, suho krpo. Ne uporabljajte čistilnih kemikalij. Ne prekrivajte izdelka. Zagotovite prost dostop zraka. Izdelek

[EN] UVOD - GARANCIJA

se lahko segreje na višjo temperaturo. Izdelek ima neodstranljiv LED svetlobni vir.

[EN] UVOD, GARANCIJA

Zahvaljujemo se vam za izbiro in nakup tega izdelka V-TAC. V-TAC vam bo zelo koristil, če ga boste uporabljali na najbolj primeren način. Preden začnete z namestitvijo, natančno preberite ta navodila in jih shranite, saj jih boste morda morali ponovno preučiti. Če imate dodatna vprašanja, se obrnite na našega prodajalca ali prodajalca, pri katerem ste izdelek kupili. So dobro usposobljeni in vedno na voljo, da vam ustrezajo na najboljši možen način. Garancija velja 2 leti od datuma nakupa izdelka. Garancija ne velja za škodo, ki je nastala zaradi nepravilne namestitve ali nenormalne obrabe. Podjetje ne daje garancije za poškodbe površin, ne glede na njihovo vrsto, zaradi nepravilne odstranitve ali montaže izdelka. Ti izdelki so primerni za neprekinjeno delovanje 10-12 ur na dan. Če izdelek neprekinjeno deluje 24 ur, lahko razveljavi garancijo. Za ta izdelek velja garancija samo za proizvodne napake.

[EN] UVOD - GARANCIJA

[EN] UVOD - GARANCIJA

OPOZORILO:

- Pred začetkom namestitve IZKLOPITE napajalnik!
- Montažo naj izvede samo pooblaščen elekričar.
 - Svetlobnega vira te svetilke ni mogoče zamenjati; Ko pride do konca življenjske dobe, je treba celotno svetilko zamenjati.
- Samo za uporabo v zaprtih prostorih
- Če je kabel ali zunanji gibljiv kabel te svetilke poškodovan, ga mora zamenjati samo proizvajalec ali njegov serviser ali podobno usposobljena oseba, da se izognete nevarnosti.

• Način pritrditve kabla ali cevi je takšen, da ga lahko zamenja samo proizvajalec, pooblaščen servis ali usposobljena in pooblaščena oseba.

[EN] UVOD - GARANCIJA

[EN] UVOD - GARANCIJA

[EN] UVOD - GARANCIJA

PREVIDNO! Ne glejte neposredno v svetlobni žarek LED. Ta izdelek se lahko napaja samo z nazivno napetostjo ali napetostjo v navedenem območju. Prepovedana je uporaba izdelka, če je njegov zaščitni pokrov poškodovan. Izdelka tudi ne smete uporabljati v neugodnih pogojih, na primer v prašnem okolju, če je prisotna vlaga ali voda, tresljaji, eksplozivno zračno ozetje, kemični hlapi ali izhlapevanja itd. Na območjih z elektromagnetnimi motnjami lahko to vpliva na delovanje izdelka.

[EN] UVOD - GARANCIJA

NAVODILA ZA UPORABO / TEHNIČNI SERVIS
Vse vzdrževalne postopke je treba izvesti po odklopu napajanja in počakanju, da se izdelek ohladi. Čistite ga samo z mehko, suho krpo. Za čiščenje izdelka ne uporabljajte kemikalij. Ta izdelek ne sme biti pokrit. Zagotovite prost dostop zraka. Ta izdelek se lahko segreje na višjo temperaturo. Opremljen je z nezamenljivim LED svetlobnim virom.

• Povežite kable (glejte sliko - del 4), preden z vijaki pritrđite svetilko na strop.

• Zavrtite pokrov žarnice, dokler se ne zaskoči, kar pomeni, da je varno pritrjen na svetilko (glejte sliko – 5. del)

- Priključite napajalnik in preverite, ali lučka sveti.

KRÄJ:

Pred namestitvijo natančno preberite navodila. Namestitev mora opraviti usposobljen električar. Za Bodite previdni. Izdelek ima zaščitno stikalo. V primeru zaščitni izhod ni priključen, obstaja nevarnost električni udar. Shema namestitve: glejte slike. Pred prvim uporabo, preverite pravilno mehansko podporo in njen kabel napajanje.

NAVODILA ZA NAMESTITEV

• Pred začetkom namestitve odklopite napajanje.

- Obrnite in odstranite pokrov (glejte ilustracijo, 2. del).
- V strop izvrťajte odprtno za podporo svetilke s pomočjo vijakov (glejte ilustracijo, 3. del).
- Priključite vodnike (glejte ilustracijo, 4. del) pred podpiranjem

svetilka na stropu z vijaki.

- Obrnite in zaklenite pokrov proti svetilki (glejte ilustracijo, 5. del)
- Vklopite napajanje in preverite žarnico.

[EN] UVOD IN GARANCIJA

Zahvaljujemo se vam za izbiro in nakup izdelka V-TEK (V-TAC). V-TEK (V-TAC) vam ponuja najboljšo izdelke. Prosimo, da pred začetkom namestitve natančno preberete ta navodila in ta priročnik shranite za prihodnjo uporabo. Če imate dodatna vprašanja, se obrnite na našega prodajalca ali lokalnega prodajnega predstavnika, pri katerem ste kupili izdelek. So usposobljeni in na voljo za vse vaše potrebe. Garancija velja 2 leti od datuma nakupa. Garancija ne pokriva škode, ki nastane zaradi nepravilne namestitve ali netipične obrabe. Podjetje ne daje garancije za poškodbe katere koli površine zaradi nepravilne odstranitve in namestitve izdelka. Izdelki so primerni za 10-12 urno dnevno uporabo. Uporaba izdelka 24 ur na dan razveljavi garancijo. Izdelek ima garancijo le za napake v izdelavi.

OBVESTILO:

- IZKLOPITE elektriko preden začnete!
- Montažo sme izvesti le pooblaščen električar
- Svetlobnega vira te svetilke ni mogoče zamenjati; ko vir svetlobe doseže konec svoje življenjske dobe, je treba zamenjati celotno svetilko.
- Samo za uporabo v zaprtih prostorih
- Če je zunanji gibljivi kabel ali kabel te svetilke poškodovan, ga mora zamenjati le proizvajalec ali njegov serviser ali podobno usposobljena oseba, da se izognete nevarnosti.

- Način pritrditve kabla ali žice mora biti tak, da ga lahko zamenja samo proizvajalec, njegov serviser ali podobno usposobljena oseba.

POZOR! Ne glejte neposredno v svetlobni žarek LED. Izdelek se lahko napaja le z nazivno napetostjo ali napetostjo znotraj navedenega območja. Prepovedana je uporaba izdelka s poškodovanim zaščitnim pokrovom. Izdelka ne smete uporabljati v neugodnih pogojih, npr. prah, voda, vlaga, vibracije, eksplozivno ozračje, hlapi ali kemični hlapi itd. Na območjih z močnimi elektromagnetnimi motnjami lahko pride do okvare izdelka.

NAVODILA ZA UPORABO / VZDRŽEVANJE

Vse vzdrževalne postopke je treba izvesti po izklopu napajanja in ohlajanju izdelka. Čistite samo z mehko, suho krpo. Ne uporabljajte čistilnih kemikalij. Ne prekrivajte izdelka. Zagotovite prost dostop zraka. Izdelek lahko segrejemo na višjo temperaturo. Izdelek je zasnovan z nezamenljivim svetlobnim virom LED.

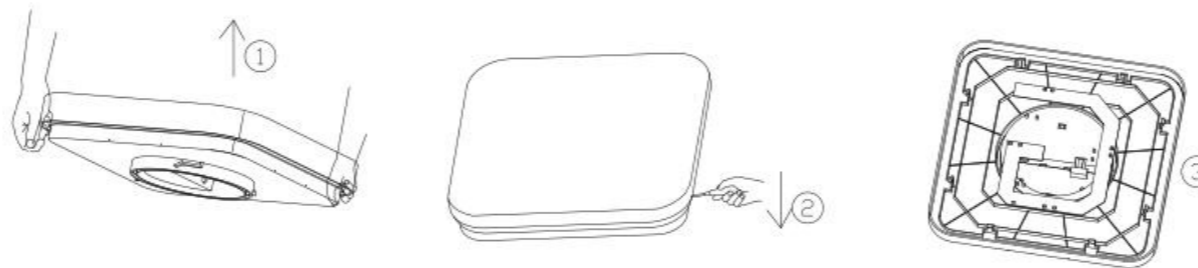
KONSTRUKCIJA:

Pred montažo preberite priročnik. Namestitev mora opraviti usposobljen električar. Bodite previdni. Izdelek ima zaščitni kontakt/sponko. Če zaščitna ozemljitev ni priključena, obstaja nevarnost električnega udara. Shema sestavljanja: glej slike. Pred prvo uporabo preverite pravilno mehansko pritrditev in električno povezavo.

NAVODILA ZA MONTAŽO

- Pred začetkom namestitve izklopite napajanje.
- Obrnite in odstranite pokrov (glejte sliko 2. del).
- Izvrtajte luknjo v strop, da pritrdite svetilko z vijaki (glejte sliko del 3).
- Priključite žice (glejte sliko 4. del), preden pritrdite svetilko na strop z uporabo vijaki.
- Zavrtite in zaklenite pokrov žarnice (glejte sliko del 5).
- Vključite napajanje in preizkusite žarnico.

DISASSEMBLY DIAGRAM



SQUARE DOME LIGHT



ROUND DOME LIGHT



V PRIMERU KAKRŠNEGA KOLI VPRAŠANJA/TEŽAVE Z IZDELKOM NAS PIŠITE NA: SUPPORT@V-TAC.EU
ZA VEČ IZDELKOV, POVPRAŠEVANJE SE KONTAKTIRAJTE NA NAŠEGA DISTRIBUTERJA ALI NA NAJBLIŽJE TRGOVCE.
V-TAC EUROPE LTD. BOLGARIJA, PLOVDIV 4000, BUL.L.KARAVELOW 9B